



ANIMAL LIGHT

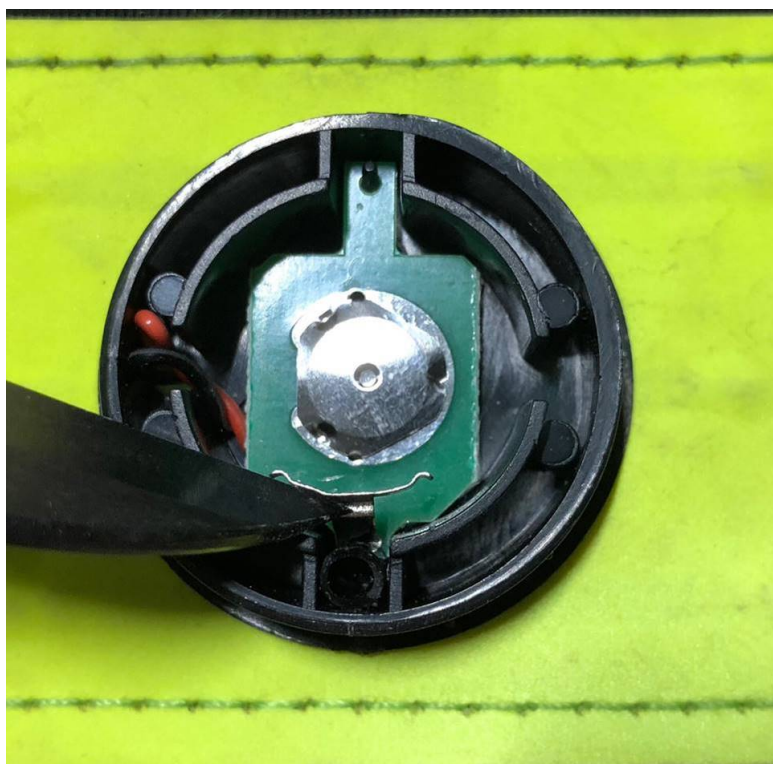
SICHERHEIT FÜR TIER & MENSCH

Behebung Wackelkontakt Versionen 2018

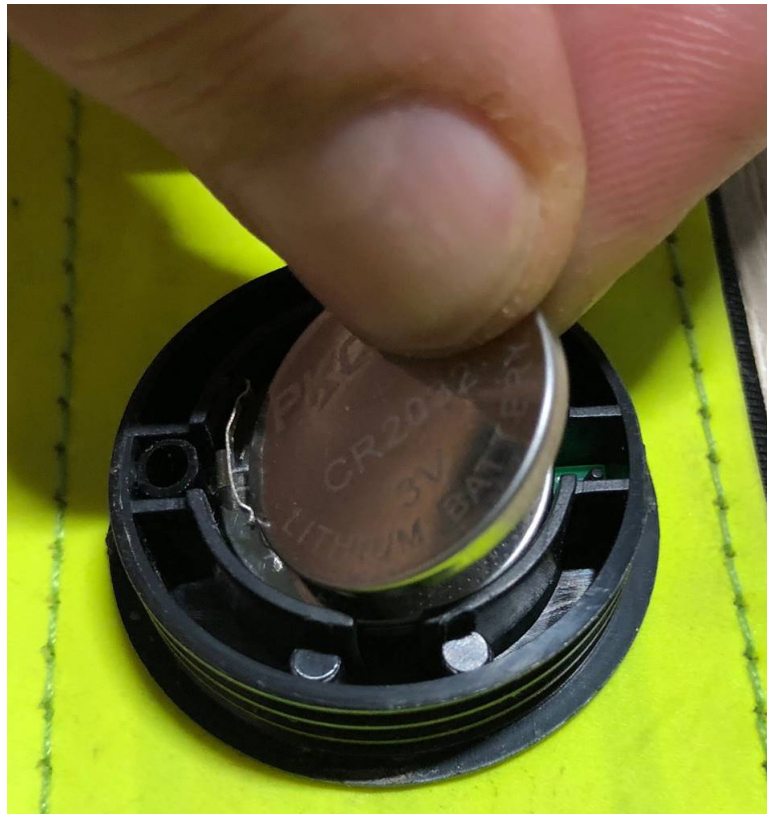
Ein «Wackelkontakt» (Flackern, schwaches Licht, Ablöschen der LED's bei Bewegung, etc.) ist meistens auf die folgenden zwei Ursachen (**Aluminium-Halterung / schwache Batterie-Leistung**) zurückzuführen.

Wir bitten Sie, nachfolgende Beschreibung Punkt für Punkt durchzuführen.

1. Batteriefach öffnen, Batterien vollständig entfernen.
2. Dort wo sich die Batterien befanden, hat es eine kleine **Aluminium-Halterung (Stäbchen)** an der Seite des inneren Rings, welche die Batterien hält und auch den Kontakt zwischen der Elektronik und den Batterien herstellt. **Biegen Sie diese Halterung langsam und vorsichtig in Richtung Zentrum (ca. 2mm)**, sodass ein enger Kontakt zwischen dieser Halterung und den Batterien entsteht.



3. Setzen Sie anschliessend die Batterien wieder ein. Achten Sie dabei darauf, dass Sie diese schräg entgegen diese Halterung einsetzen. Achten dabei darauf, dass sich das Aluminium-Stäbchen nicht unter der Batterie befindet sondern auf gleicher Höhe, ansonsten bricht dieses beim Draufdrehen des Deckels ab.



4. Drücken Sie die Batterien runter und achten Sie darauf, dass diese in der vorgegebenen Fassung bleiben. Beim Hinunterdrücken können Sie zudem die Funktionskontrolle prüfen, ob sich die LED's einschalten.



5. Nehmen Sie anschliessend den Deckel. Achten Sie bei diesem darauf, dass die Gummi-Dichtung im Innern vollständig flach am Boden entlangläuft.



6. Sollte der Erfolg nach Punkt 1-2 ausbleiben, wechseln Sie bitte die eingesetzten Batterien gegen **neue Knopfzellen-Batterien Typ CR2032** aus.