

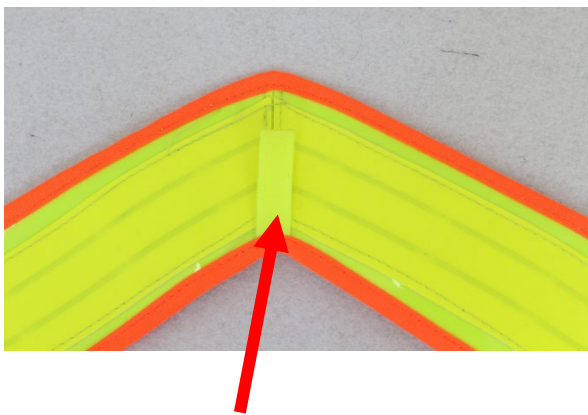


ANIMAL LIGHT
SICHERHEIT FÜR TIER & MENSCH

Leucht-Halsriemen Version 20

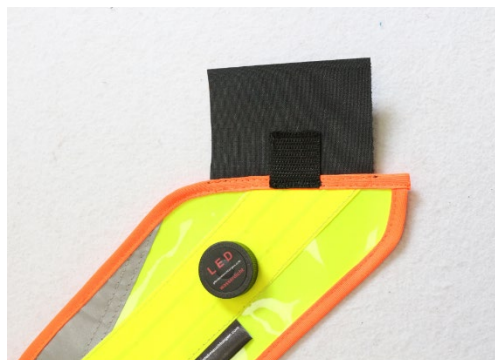
(100 % wasserdicht)

Unser Leucht-Halsriemen wird ohne eine zusätzliche Befestigung über den Pferdehals gelegt.



An der Stelle des Leucht-Halsriemens, welcher sich in der Mitte des Pferdehalsansatzes befindet, ist ein kleiner Klettverschluss angebracht. Dieser Klettverschluss kann zur Sicherheit mittels einer Schnur mit z.B. dem Sattel verbunden werden. Grundsätzlich ist die Gewichtsverteilung unseres Leucht-Halsriemens optimal verteilt, so dass dieser nicht nach vorne rutscht.

Bei unserem Leucht-Halsriemen handelt es sich um eine Einheitsgröße, welcher über einen Klettverschluss an den Enden zusammengeführt wird. **Jede Seite kann mit den LED's separat gesteuert werden.**





ANIMAL LIGHT
SICHERHEIT FÜR TIER & MENSCH

Inbetriebnahme der Leuchtfunktionen

Mittels leichtem Druckaufwand in der Mitte des ON-/OFF-Schalters aktivieren Sie die Leuchtfunktion. Es stehen Ihnen insgesamt 3 Leuchtfunktionen zur Verfügung (stetiges Leuchten, schnelles und langsames Blinken). Durch abermaliges Drücken schalten Sie die Leuchtfunktion wieder aus.



Batteriebetrieb - Knopfzellen-Batterien Typ CR2032

Für den Betrieb unseres Leucht-Halsriemens werden 4 Knopfzellen-Batterien vom Typ CR2032 benötigt.

Wichtig!

Keine Batterien CR2032 von den Marken VARTA oder ENERGIZER verwenden!

Wir haben festgestellt, dass diese Batterietypen dicker sind als andere handelsübliche 2032 Knopfzellen-Batterien und dadurch beim Einsetzen dieser Batterien ein Sachschaden bei unseren Batteriehalterungen entsteht.

Wir bieten in unserem Shop geeignete sowie auch schweizweit die günstigsten Batterien an:

<https://animal-light.ch/Batterien-Typ-CR2032-Set-r-5-Stueck>



ANIMAL LIGHT
SICHERHEIT FÜR TIER & MENSCH

Wechsel der Batterien

Achten Sie beim Batteriewechsel darauf, dass Sie mit der neuen Batterie jeweils die erste obenliegende verbrauchte Batterie hinausschieben. Die zweite Batterie können Sie anschliessend durch Abdrehen ausschütteln.



Wichtig:

Batterien bei längerem Nichtgebrauch entfernen!

Bitte entfernen Sie die Batterien bei den LED-Produkten, sobald Sie diese länger als einen Monat nicht gebrauchen. Ansonsten besteht die Gefahr, dass die Batterien korrodieren (auslaufen) und das Produkt beschädigen. Bitte beachten Sie, dass wir allfällige Garantieleistungen bei Korrosionsschäden ausschliessen.

Reinigung

Unser Leucht-Halsriemen ist 100 % wasserdicht und kann unter fliessendem Wasser gereinigt werden.