



ANIMAL LIGHT

SICHERHEIT FÜR TIER & MENSCH

Schweifbeleuchtung Long 2.0; Version 2020

Unsere Schweifbeleuchtungen werden mit einer weichen Schweif-Neopren-Halterung und mittels Klettverschlüsse am Schweif des Pferdes befestigt. Die Grösse ist somit individuell einstellbar und die Schweifhalterung eignet sich auch für empfindliche Pferde.



Unterschied zur Schweifbeleuchtung «Long Back» Version 2018:

Unsere Schweifbeleuchtung Long 2.0 besitzt äusserlich fast die gleiche Optik, wie unsere bisherige Schweifbeleuchtung "Long Back" Version 2018. Bei der Lichttechnologie handelt es sich jedoch um 5 Kordeln aus Fiberglasfasern, nicht mehr um 5 Kordeln mit einzelnen LED-Lämpchen. Das Licht wird neu ab einer Lichtquelle ausgestrahlt und über die 5 Fiberglasfasern bis ans Ende transportiert. Der Vorteil liegt darin, dass bei der neuen Schweifbeleuchtung Long 2.0 keine gebrochenen LED's mehr entstehen und somit Wackelkontakte ausgeschlossen werden können. Im Weiteren ist die Betriebsdauer deutlich höher als bisher. Der Akku ist gleich, wie beim Vorgängermodell.

Wichtige Gebrauchshinweise:

- Zum Strecken, nicht an den einzelnen Kordeln **ziehen**. Das Biegen ist bei dieser Version erlaubt.
- Die Schweifbeleuchtung nicht hängend aufbewahren!
- Schweifbeleuchtung nie direkt am Strom anschliessen!
- Nicht unter fliessendem Wasser reinigen.
- Garantieansprüche bei unsachgemässer An-/Verwendung sind ausgeschlossen!

Aufladen des Akku's

Der Akku der Schweifbeleuchtung kann zum Aufladen vollständig aus der Neopren-Halterung entnommen werden. Verbinden Sie den 220V-Ladestecker über das Ladekabel mit dem Akku (im Lieferumfang enthalten). Während des Aufladens leuchtet der ON-OFF-Schalter blau. Sobald der Ladevorgang abgeschlossen ist, erlischt das blaue Lämpchen. Der Akku ist mit einem Überladeschutz geschützt. Der Akku ist zudem kompatibel zu unserer Leucht-Weste «Shine».

Schliessen Sie die Schweifbeleuchtung nie direkt am Strom an, um ein Funktionstest durchzuführen! Dadurch entsteht eine Überspannung, welche zu einem irreparablen Defekt am Produkt führt. Ein solcher Defekt ist durch uns messbar und wird von der Garantieleistung ausgeschlossen.



ANIMAL LIGHT

SICHERHEIT FÜR TIER & MENSCH

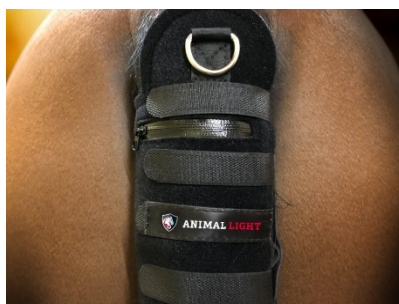


Reinigung der Schweifbeleuchtung

Die Schweifbeleuchtung ist lediglich spritzwassergeschützt. Reinigen Sie diese nie unter fließendem Wasser.

Montieren der Schweifbeleuchtung am Pferd

Unsere Schweifhalter hält grundsätzlich sehr gut. Um dennoch das Risiko vom Rutschen des Schweifhalters vollständig auszuschließen, können Sie ein paar Schweifhaare in die Klettschlüsse miteinbinden.





Schweifbeleuchtung "Long Back"; Version 2018

Unsere Schweifbeleuchtungen werden mit einer weichen Schweif-Neopren-Halterung und mittels Klettverschlüsse am Schweif des Pferdes befestigt. Die Grösse ist somit individuell einstellbar und die Schweifhalterung eignet sich auch für empfindliche Pferde.



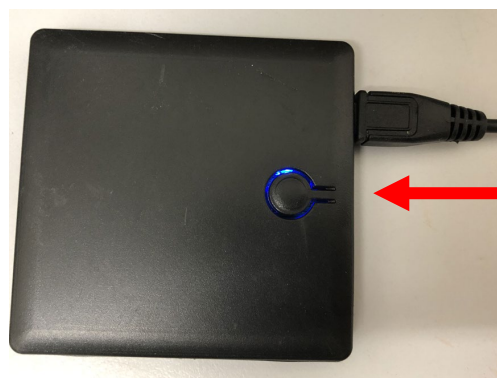
Wichtige Gebrauchshinweise:

- **Zum Strecken, nicht an den einzelnen LED-Kordeln ziehen oder diese knicken.** Dadurch wird der Kontakt zwischen den einzelnen LED's und / oder zwischen den einzelnen LED-Kordeln und der Halterung beschädigt.
- **Die Schweifbeleuchtung nicht hängend aufbewahren!**
- Schweifbeleuchtung nie direkt am Strom anschliessen!
- Nicht unter fliessendem Wasser reinigen.
- Garantieansprüche bei unsachgemässer An-/Verwendung sind ausgeschlossen!

Aufladen des Akku's

Der Akku der Schweifbeleuchtung kann zum Aufladen vollständig aus der Neopren-Halterung entnommen werden. Verbinden Sie den 220V-Ladestecker über das Ladekabel mit dem Akku (im Lieferumfang enthalten). Während des Aufladens leuchtet der ON-OFF-Schalter blau. Sobald der Ladevorgang abgeschlossen ist, erlischt das blaue Lämpchen. Der Akku ist mit einem Überladeschutz geschützt. Der Akku ist zudem kompatibel zu unserer Leucht-Weste «Shine».

Schliessen Sie die Schweifbeleuchtung nie direkt am Strom an, um ein Funktionstest durchzuführen! Dadurch entsteht eine Überspannung, welche zu einem irreparablen Defekt am Produkt führt. Ein solcher Defekt ist durch uns messbar und wird von der Garantieleistung ausgeschlossen.





ANIMAL LIGHT

SICHERHEIT FÜR TIER & MENSCH

Montieren der Schweifbeleuchtung am Pferd

Unsere Schweifhalter hält grundsätzlich sehr gut. Um dennoch das Risiko vom Rutschen des Schweifhalters vollständig auszuschliessen, können Sie ein paar Schweifhaare in die Klettschlüsse miteinbinden.

